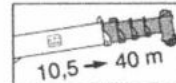
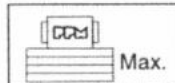
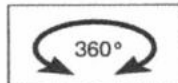
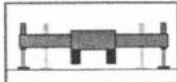


ATT 600/2



Flèche principale - Main boom Hauptausleger - Pluma principal

Stabilisateurs en extension totale - Outriggers fully extended
Abstützungen voll ausgefahren - Estabilizadores extendidos



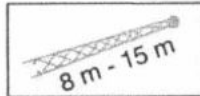
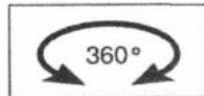
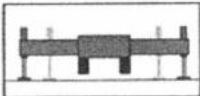
		FLECHE ENTIEREMENT TELESCOPIQUE DE 10,5 m A 40 m - FULLY TELESCOPIC BOOM FROM 10.5 m TO 40 m VOLL HYDRAULISCHER AUSLEGER VON 10,5 m BIS 40 m - PLUMA TELESCOPICA DE 10,5 M A 40 M																
		10,5 m	14 m	17,4 m	20,8 m	24,3 m	27,8 m	31,1 m	32,7 m	34,7 m	38 m	40 m						
3	50,00 ¹ -45,00	37,65	33,95	33,55										3				
4	36,50	34,20	32,65	30,30	24,40									4				
5	31,20	29,70	28,25	26,30	22,75	18,85								5				
6	26,10	25,50	24,85	23,20	20,45	17,85	14,70	12,60	9,80					6				
7	21,50	21,10	20,60	20,70	18,25	16,55	14,20	12,00	9,80	8,50				7				
8		17,85	17,35	17,80	16,40	15,05	13,40	11,35	9,55	8,50	7,00			8				
9		15,00	15,30	14,80	14,75	13,55	12,45	10,75	9,40	8,50	7,00			9				
10		13,15	13,45	12,60	12,60	12,40	11,40	9,85	9,20	8,50	7,00			10				
12			10,50	10,80	9,45	9,25	9,45	8,25	7,95	8,10	6,50			12				
14			8,00	8,25	8,10	6,80	7,00	6,95	6,90	7,25	5,90			14				
16				6,45	6,65	5,95	5,65	5,30	5,95	6,10	5,25			16				
18				5,15	5,35	5,25	4,90	4,10	5,15	4,80	4,40			18				
20					4,40	4,55	4,35	3,15	4,20	3,85	3,80			20				
22						3,75	3,85	2,40	3,40	3,10	3,10			22				
24							3,10	3,20	1,80	2,80	2,45	2,50		24				
26								2,65	1,30	2,25	1,95	2,00		26				
28								2,25	0,90	1,85	1,55	1,55		28				
30										1,50	1,15	1,20		30				
32										1,15	0,85	0,85		32				
12	0	47	0	93	0	93	0	93	0	93	0	100	47	93	100	12		
13	0	0	16	0	31	23	47	47	62	70	78	93	93	100	93	100	13	
14	0	0	16	0	31	23	47	47	62	70	78	93	93	100	93	93	100	14
15	0	0	16	0	31	0	47	0	62	0	78	0	93	0	93	93	100	15

Contrepoids max. / Max. counterweight / Max. Gegengewicht / Contrapeso maximo : 8,36 T.

(1) Sur l'arrière en extension partielle / Over rear with outriggers half-extended / Nach hinten Abstützungen halb ausgefahren / Hacia atras estabilizadores intermedios

ATT 600/2 Extension 8 m / 15 m - 8 m / 15 m extension CE Verlängerung 8 m / 15 m - plumin 8 m / 15 m

Stabilisateurs en extension totale - Outriggers fully extended
 Abstützungen voll ausgefahren - Estabilizadores extendidos



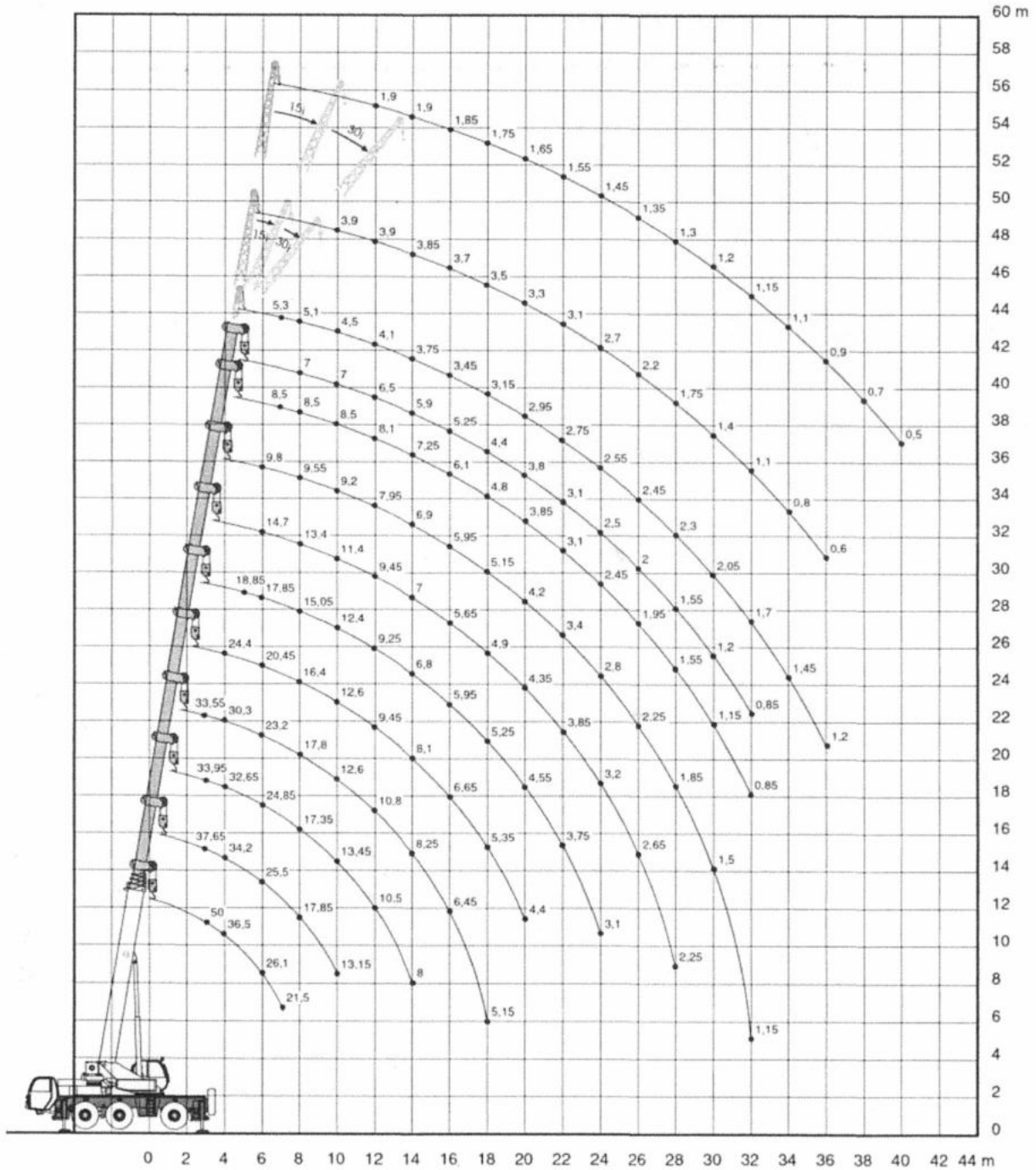
m	EXTENSION 8 M / 15 M - 8 M / 15 M EXTENSION VERLÄNGERUNG 8 M / 15 M - PLUMIN DE 8 M / 15 M								m		
	31,10 m + 8 m		34,7 m + 8 m		40 m + 8 m			40 m + 15 m			
	0°	0°	0°	15°	30°	0°	15°	30°			
7	5,30									7	
8	5,10	5,10								8	
9	4,80	4,90								9	
10	4,50	4,65	3,90							10	
12	4,10	4,15	3,90	3,05		1,90				12	
14	3,75	3,90	3,85	3,00	2,45	1,90				14	
16	3,45	3,55	3,70	2,85	2,35	1,85	1,40			16	
18	3,15	3,30	3,50	2,75	2,30	1,75	1,30	1,00		18	
20	2,95	3,05	3,30	2,60	2,20	1,65	1,25	1,00		20	
22	2,75	2,90	3,10	2,50	2,20	1,55	1,20	1,00		22	
24	2,55	2,70	2,70	2,40	2,10	1,45	1,15	0,95		24	
26	2,45	2,50	2,20	2,30	2,05	1,35	1,10	0,90		26	
28	2,30	2,05	1,75	1,95	2,05	1,30	1,05	0,90		28	
30	2,05	1,70	1,40	1,55	1,65	1,20	1,00	0,85		30	
32	1,70	1,35	1,10	1,20	1,30	1,15	0,95	0,85		32	
34	1,45	1,05	0,80	0,95	1,00	1,10	0,95	0,85		34	
36	1,20	0,85	0,60	0,70	0,75	0,90	0,90	0,80		36	
38		0,60		0,45	0,50	0,70	0,85	0,80		38	
40						0,50	0,65	0,70		40	
42								0,50		42	

Contrepoids max. / Max. counterweight / Max. Gegengewicht / Contrapeso maximo : 8,36 T.

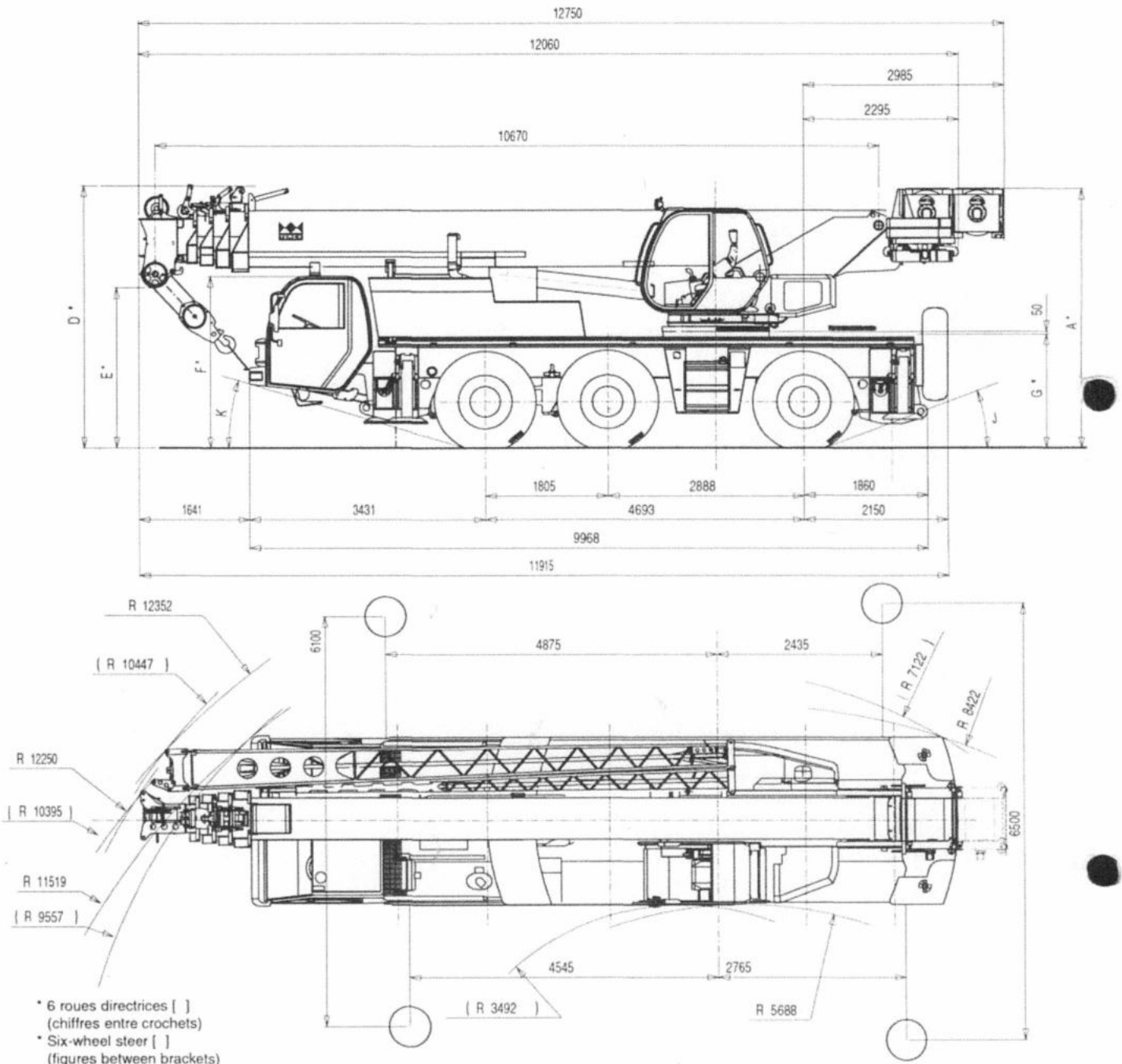
ATT 600/2



Charges, hauteurs et portées
Lifting capacities, heights and radius
Traglasten / Hubhöhen
Cargas, alturas y alcances



DIMENSIONS



	A	B	C	D	E	F	G	H	J	K
14.00 R 25	3840	2500	2123	3840	2339	2506	1640	3466	17°	17,5°
16.00 R 25	3890	2660	2233	3890	2389	2556	1690	3516	19°	19°
20.5 R 25	3877	2750	2233	3877	2376	2543	1677	3503	18,5°	18,5°

(*) Suspension en position basse - (*) Suspension in lowered position



Z.I. La Saule - B.P. 106
 71304 Montceau-les-Mines Cedex - FRANCE
 Tél. (33) 03 85 67 38 00 - Fax (33) 03 85 67 38 99

